

シャープなデザインの家

2階建てスタイル

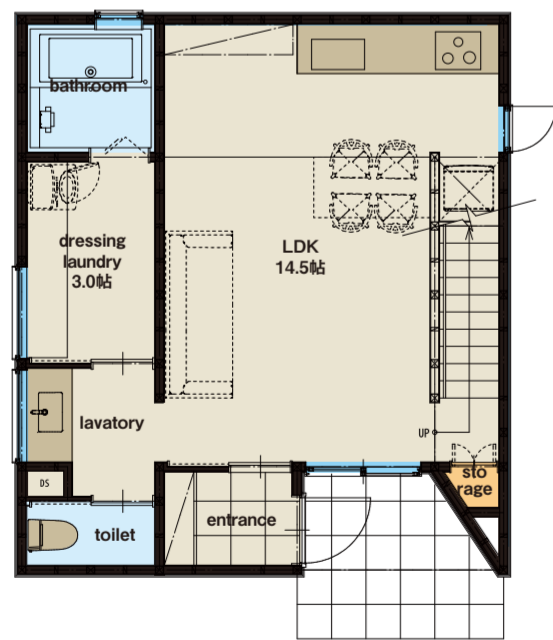
2階建てスタイルもご用意しております。

外観パース

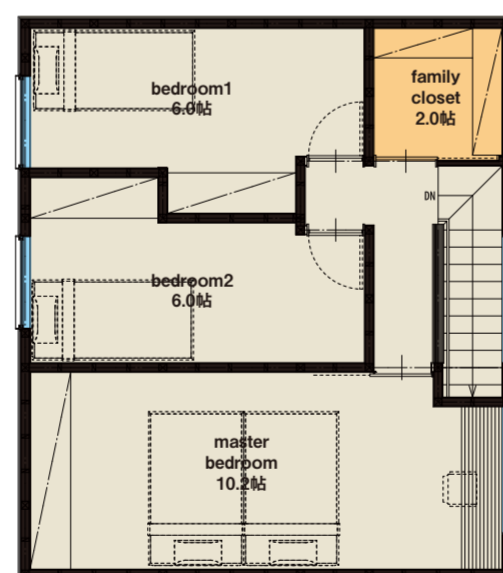


間取り

1F



2F



1F 床面積:43.26㎡  
2F 床面積:46.37㎡  
施工面積:92.15㎡ (27.87坪)

ポーチ仕上有 面積:4.18㎡  
屋根がかり・オーバーハング 面積:3.10㎡  
屋根勾配2寸未満:46.37㎡

HOMA  
SELECT  
SQUARE

# シャープな デザインの家

木の素材をシャープにデザインし  
飽きのこないカッコよさを追求する



# Plan

その時々々のライフスタイルに合わせて間取りを変化させる

床面積:80.53㎡  
施工面積:88.77㎡(26.85坪)

ポーチ仕上有 面積:5.78㎡  
屋根がかり・オーバーハング 面積:6.41㎡  
屋根勾配2寸未満:86.95㎡



## 時を経て美しく成長していく 無垢の床材

無垢の床材がインテリアの主役です。無垢ゆえに感じられる柔らかく優しい肌触り。そして本物であるということの贅沢感。年月を経て、美しく変化していく味わい深さをご体感いただけます。



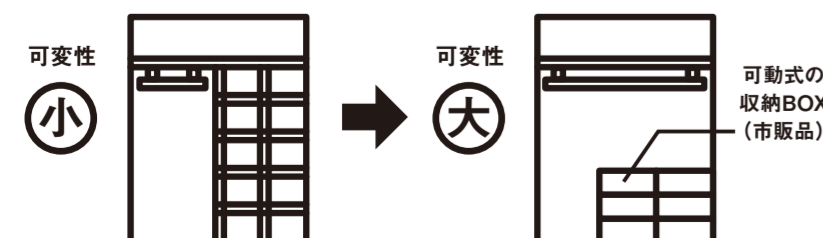
## 料理が楽しくなる 機能的なハイグレードキッチン

「家事」を効率的に楽しくすることで日常生活の充実度は増します。お好みのデザインで、たくさんの便利な機能が盛り込まれたキッチンが、家事の中で負担の大きい項目の一つであるお料理の時間を楽しい時間に変えてくれます。



## 「収納」へのニーズは、 その時々で変わるといふ考え方

家族の成長、趣味の変化、テクノロジーの変化、健康状態の変化、年齢の変化...。収納へのニーズは常に変化し続けるはず。[適度にシンプルな収納]とし、可変性を持たせることで、「その時」のニーズに応えられる収納計画をご提案します。



## ストレスのない 快適な動線

TVを見る、ぼーっとする、掃除、帰宅時、身支度時、就寝前、食事等々。熟慮された動線計画が生活上発生するたくさんの小さなストレスを解消し、家族の暮らしを快適にしてくれます。

